

## Vzpomínka na houslového čaroděje: JRD představuje nový projekt Bohdalecké kvarteto

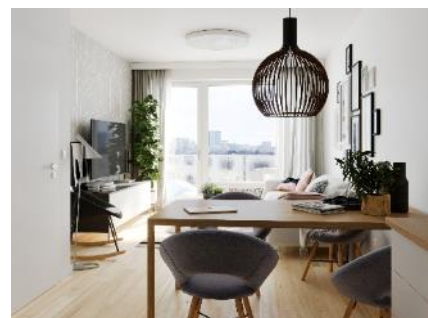
V pražské Michli, nedaleko rodného domu houslového virtuosa Jana Kubelíka, vyroste nový projekt společnosti JRD: Bohdalecké kvarteto. Energeticky pasivní dům se 182 byty, který v sobě snoubí genius loci daného místa s moderní architekturou 21. století, již získal pravomocné územní rozhodnutí. Developer proto plánuje zahájit jeho výstavbu na jaře 2020 a dokončit o dva roky později.



*„Lokalita, ve které realizujeme nový projekt Bohdalecké kvarteto, nás od počátku inspirovala dávnou ozvěnou zašlých časů, kdy v ní žily takové osobnosti jako houslista a skladatel Jan Kubelík, jehož rodný dům zůstává stálou připomínkou oné doby. K tomuto velikánovi české hudby proto odkazujeme nejen názvem celého projektu, kdy kvarteto představuje skladbu pro čtyři nástroje, ale také architektonickými detaily v podobě kláves nebo samostatnými vchody s hudebními symboly. Podle latinského rčení ‚nomen omen‘ vyjadřuje název místa charakteristickou vlastnost svého nositele. I my tak věříme, že zde budoucí obyvatelé naleznou harmonický a zdravý domov obklopený zelení nedalekého lesoparku,“ vysvětluje Pavel Krumpár, obchodní ředitel [JRD](#).*

### Zdravé bydlení v energeticky pasivním standardu

Do projektu [Bohdalecké kvarteto](#) se bude vcházet pěti samostatnými vchody, včetně jednoho v bočním křídle, které od sebe odliší klasické hudební symboly pro housle, violu, violoncello, kontrabas a akord. Nový obytný soubor nabídne rezidenční část se 182 byty v dispozicích 1+kk až 4+kk a velikostech do 110 m<sup>2</sup> a 5 komerčních prostor určených pro obchody nebo služby podle potřeb obyvatel místní lokality. K většině bytových jednotek bude náležet předzahrádka, balkon nebo terasa s výhledem do bohdaleckého lesoparku a zeleného vnitrobloku osazeného vzrostlými stromy. Jejich



majitelé budou moci parkovat svá vozidla v podzemních podlažích, kde naleznou celkem 148 parkovacích míst, nebo využít 18 venkovních stání. Pavel Krumpár dále uvádí, že nový projekt bude splňovat všechny parametry energeticky pasivního standardu. „Zdravé vnitřní prostředí v něm zajistí moderní technologie, včetně automatického systému řízeného větrání s rekuperací tepla doplněného o filtry. Použití kvalitních izolačních materiálů a propracovaného řešení tepelných mostů navíc přispěje k výraznému snížení provozních nákladů.“

### Moderní architektura inspirovaná tóny hudby

Architektonický koncept areálu Bohdalecké kvarteto navrhlo studio Podlipný Sladký architekti, které vycházelo z odkazu místního slavného rodáka. „Objekt jsme navrhli tak, aby svým tvarem L



a umístěním vytvořil na jihu klidový vnitroblok s parkovou úpravou. Jeho architekturu jsme koncipovali členěním půdorysných odskoků ve formě vertikálních devítipodlažních věží, které připomínají klávesy klavíru, případně čtveřici hudebníků ve smokingu, a zvýrazňují hlavní partie domu. Na severní fasádě jsou tak jasně patrné jednotlivé linie schodišť a obdélníkové hmoty zasklených lodžii, na jižní fasádě pak čtyři vertikály vysunutých lodžiových věží v tmavém provedení, kontrastujícím s krémovou omítkou a šedými akcenty meziokenních pilířů. Spodní část obytného souboru jsme doplnili vysunutou dynamicky zvlněnou podnoží přízemních bytů s předzahrádkami. Architektonicky odlišené je pouze boční šestipodlažní křídlo bez půdorysného členění,“ popisuje architekt Luděk Podlipný.

### **Blízko centra, a přesto na dosah zeleně**

Projekt Bohdalecké kvarteto vyrostе v rychle se rozvíjející pražské čtvrti s bohatou občanskou vybaveností a dopravní dostupností, pro kterou je však charakteristická i přítomnost mnoha hektarů zelených ploch, včetně bohdaleckého lesoparku, Tyršova vrchu s lukostřeleckých areálem nebo okolí Hamerského rybníka se sportovním areálem. V těsné blízkosti projektu se nachází několik zastávek MHD, v jeho okolí pak dětská hřiště, restaurace, obchody (včetně Kauflandu a obchodních center Eden nebo Chodov) a školy. Celá oblast je navíc bohatě protkaná cyklostezkami.



### **O společnosti JRD:**

Společnost [JRD](#) s.r.o. byla založena v roce 2003. Jako první *developer* v České republice se zaměřila na výstavbu nízkoenergetických a pasivních bytových domů a v současné době je na tomto trhu lídrem. O kvalitě jejích projektů, které realizuje se spoluinvestory, svědčí nejen zájem klientů, ale také řada ocenění, jež stavby za svůj architektonický a ekologický přínos získaly v mnoha renomovaných soutěžích. Uspěly například v mezinárodní soutěži moderních stavebních projektů s výjimečnou energetickou, konstrukční a architektonickou hodnotou Building Efficiency Awards (BEFFA) nebo v soutěžích Fasáda roku, Best of Realty – Nejlepší z realit, E.ON Energy Globe Award a Český energetický a ekologický projekt roku.

JRD zrealizovala již 20 developerských projektů. V současné době má v portfoliu 10 projektů – Ecocity Malešice III, Rezidence Trilobit, Rezidence Červený dvůr, Zelená Libuš, Kratochvíle Stochovská, Rezidence Michelangelova, Na hvězdárně Třebešín, Green Port Strašnice, Touškovský háj a Bohdalecké kvarteto – a další v přípravě. Všechny představují vyšší kvalitu bydlení, která odpovídá standardům života 21. století. Velké bytové projekty Ecocity Malešice a Park Hloubětín snesou srovnání se špičkovými zahraničními projekty, jako jsou SolarCity v rakouském Linci, Newgate ve Vídni, Vauban ve Freiburgu, nebo švédský projekt Hammarby Sjöstad ve Stockholmu. Řada odborníků z ČR i zahraničí se jezdí na projekty JRD podívat pro inspiraci a načerpání odborných znalostí.

### **Další informace:**

#### **Crest Communications**

Marcela Kukaňová, tel.: +420 731 613 618, [marcela.kukanova@crestcom.cz](mailto:marcela.kukanova@crestcom.cz)

Marie Cimpllová, tel.: +420 731 613 602, [marie.cimpllova@crestcom.cz](mailto:marie.cimpllova@crestcom.cz)

[www.crestcom.cz](http://www.crestcom.cz)

#### **JRD**

Pavel Krumpár, obchodní a marketingový ředitel, tel.: +420 736 531 007, [krumpar@jrd.cz](mailto:krumpar@jrd.cz)

[www.jrd.cz](http://www.jrd.cz)