

jrd



RODINNÉ DOMY A POZEMKY

Touškovský háj

Materiálový standard

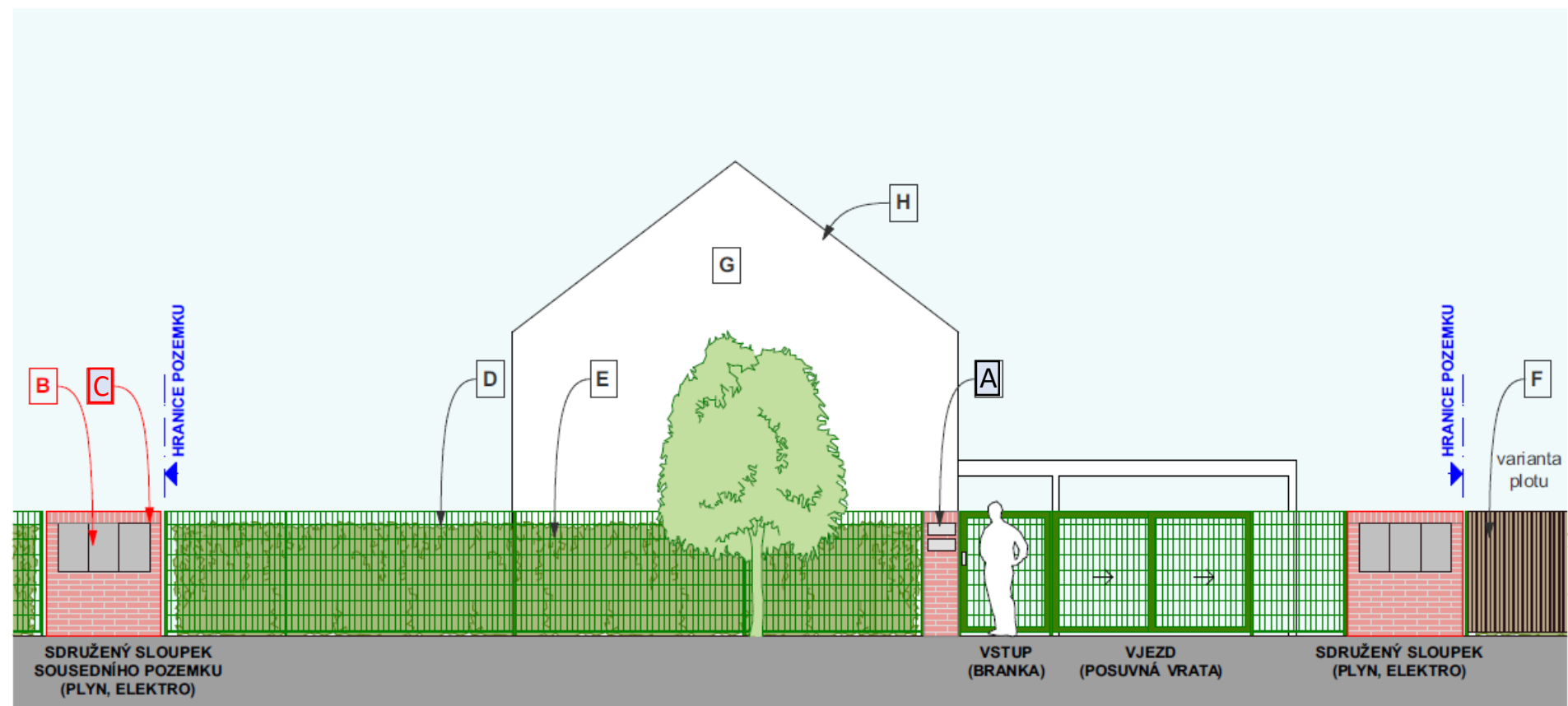
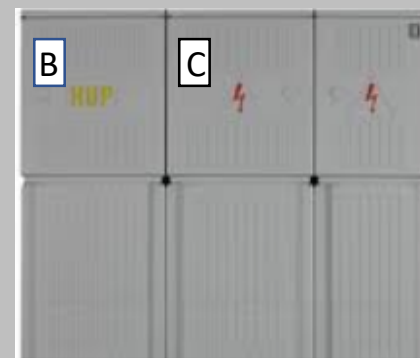


SCHÉMA PRVKŮ MATERIÁLOVÉHO STANDARDU

Standard sloupků – Pilíř pro umístění poštovní schránky a zvonkového tabla – zděný z vápenopískového spárovaného zdiva, výška 1600 mm, bílá cihla lícová



Sdružený plastový pilíř pro hlavní uzávěr plynu, elektroměrové a přípojkové skříně elektro



Standard plotu:

Varianta 1

Dřevěné svislé latě, přírodní odstín, lakované průhledným lakem. Latě např. 50x30mm, 10mm mezera. (bez podezdívky, sloupky kovové jackely 80x80 , pozink).

Varianta 2

Svařované panely se čtyřhrannými oky - ref. Pilofor super Zn+PVC zelený, celková výška 1600mm + výsadba živého plotu (habr).

světle cihlová	šedozelená	bílá
písková	šedohnědá	světle šedá

G

Barevný standard omítek fasád domů:
Tlumené přírodní odstíny
bílá, písková, světle šedá, šedohnědá, šedozelená, cihlová

H

Střešní krytina šikmých střech:
Betonová nebo keramická krytina
barva černá, antracitová, šedá
Výr. např.: Tondach figaro Deluxe, Bramac Tegalit



Engoba Nero

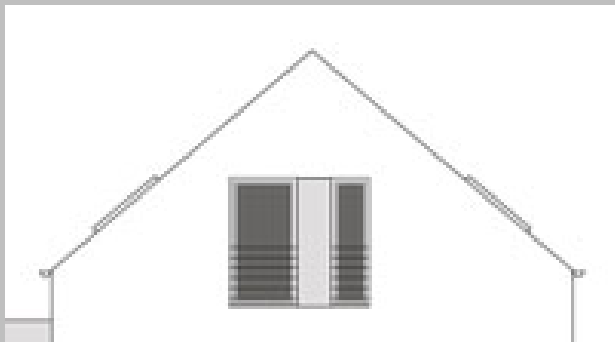


Glazura Amadeus
šedá



Engoba Granit

1. Střecha sedlová se sklonem min. 25°



2. Dvojice pultových střech s výškovým uskočením do 2m v hřebenu, sklon min 25°

